

ONEPOT HIGHSENSE

DLE/LED用高敏感度感光胶



MURAKAMI CO.,LTD.

◆昆山村上贸易有限公司
◆牧拉珈密(上海)贸易有限公司

Tel:+86(512)5747-6066
Tel:+86(21)5866-2488

◆村上感光材料(北京)有限公司
◆深圳村上贸易有限公司
Tel:+86(10)8054-4851
Tel:+86(755)2744-7330

网址: <http://www.murakami.co.jp/cn/>

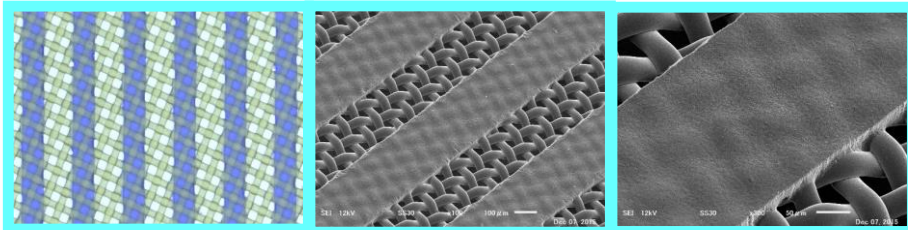
特征·用途

- DLE/LED曝光专用高敏感度感光胶。
- 对使用LED光源的DLE曝光系统适应性良好, 图像精细度高。
- 因具有高敏感度, 可有效提高生产效率。
- 因具有优异的耐溶剂性, 所以耐刷性良好。
- 适用于溶剂油墨、UV油墨。
- 不仅可以单液使用, 而且混合重氮后, 解像性和耐刷性效果更佳。

产品规格

- 粘度...约10,000mPa·s(25°C)
- 总固体物质含量...约40%
- 销售规格...1kg, 5kg, 200kg
※关于其他规格敬请咨询。
- 如果混合重氮, 请使用1000g感光胶约20cc水溶解的比例混合。

外觀写真



使用方法

- 请充分脱脂并清洗丝网。
推荐使用本公司的丝网专用洗洁剂。
- 相对感光胶的量, 使用约2%的水充分溶解需要混合的重氮。
注意不要使用温水。
- 溶解后的重氮和感光胶混合时, 请进行充分的搅拌。
- 为防止气泡, 请将重氮混合后的感光胶放置一天或用250T以上的聚酯丝网进行过滤。
- 为防止气泡进入, 请尽量缓慢涂布。
- 涂布后, 请在40°C左右干燥箱进行温风干燥。
- 使用DLE装置进行适当曝光量测试。
- 现像后, 请进行温风干燥。

【注意事项】

- 涂布刮斗中的感光胶倒回感光胶容器时, 为了除去垃圾、异物或气泡, 推荐使用丝网进行过滤。
- 因为是高敏感度感光胶, 制版作业时注意避开紫外线直接照射。
- 为了防止减短版的寿命, 请在使用版或清洗版时留意以下溶剂(包括确认油墨中是否含有)
 - * 水
 - * N-甲基吡咯烷酮(NMP)
 - * N,N-二甲基甲酰胺(DMF)
 - * 甲醇
 - * 乙醇
 - * 乙二醇
 - * 丙二醇